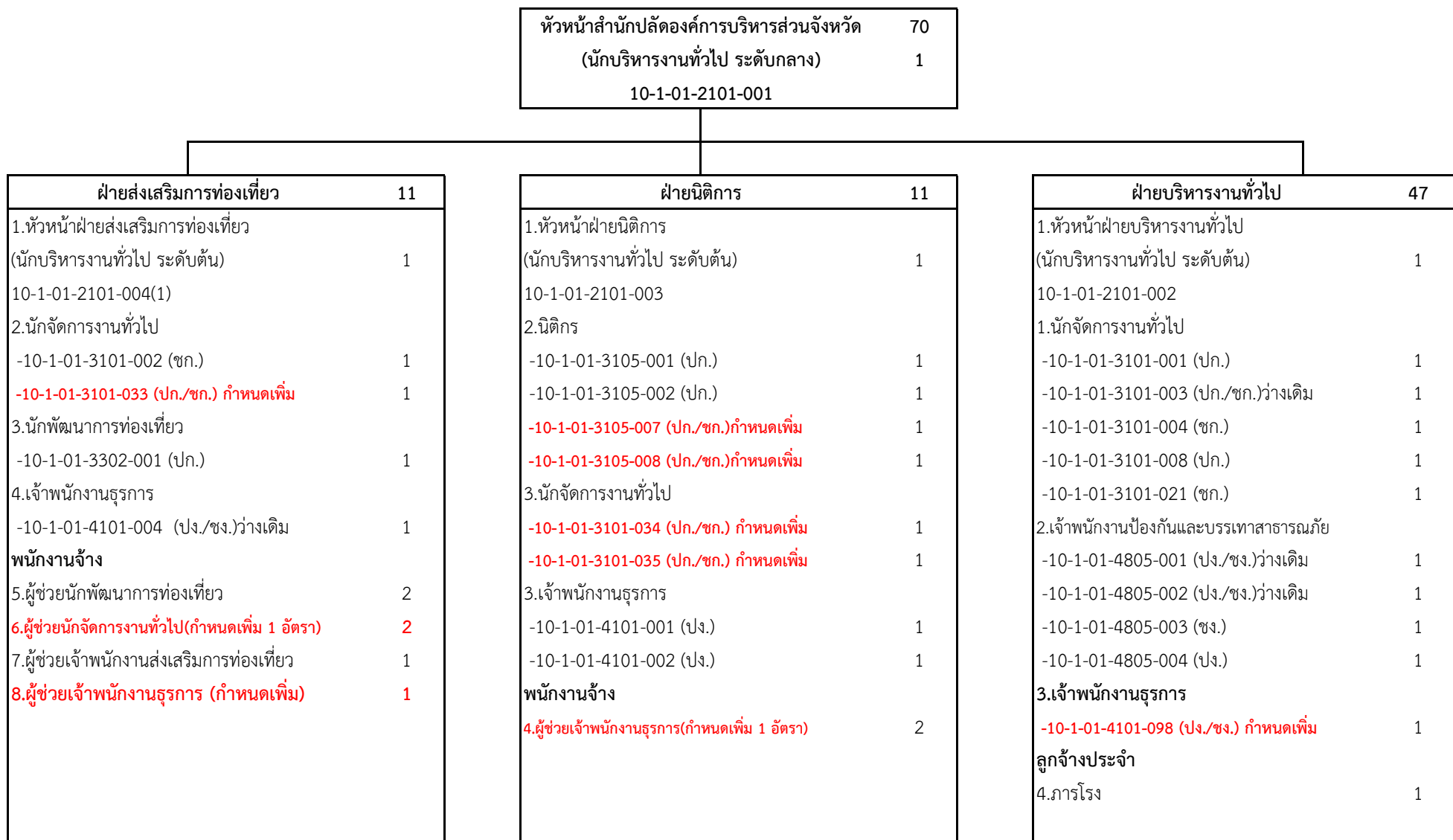


10.1. โครงสร้างสำนักปลัดองค์การบริหารส่วนจังหวัด



10.1. โครงสร้างสำนักปลัดองค์การบริหารส่วนจังหวัด (ต่อ)

หัวหน้าสำนักปลัดองค์การบริหารส่วนจังหวัด  
(นักบริหารงานทั่วไป ระดับกลาง)  
10-1-01-2101-001

ฝ่ายบริหารทั่วไป	
พนักงานจ้าง	
5.ผู้ช่วยนักจัดการงานทั่วไป	4
6.ผู้ช่วยเจ้าพนักงานธุรการ	3
7.ผู้ช่วยเจ้าพนักงานธุรการ(ทักษะ)	1
8.ผู้ช่วยนายช่างไฟฟ้า	1
10.ช่างเครื่องสูบน้ำ(ทักษะ)	3
11.พนักงานขับรถยนต์	5
12.คนสวน(ทักษะ)	1
<b>13.คนงาน (กำหนดเพิ่ม 2 อัตรา)</b>	10
14.คนสวน	2
15.คนงาน(ผู้พิการ)	5

ระดับ	กลาง	ต้น	ชนพ.	ชนก./ชนพ.	ชพ.	ชก.	ปก.	ปก./ชก.	อส.	ชง.	ปง.	ปง./ชง.	ลูกจ้างประจำ	พนง.ภารกิจ	พนง.ทั่วไป	รวม
จำนวน	1	3				3	5	6		1	3	4	1	26	17	70

10.2. โครงสร้างสำนักเลขานุการองค์การบริหารส่วนจังหวัด

เลขานุการองค์การบริหารส่วนจังหวัด	50
(นักบริหารงานทั่วไป ระดับกลาง)	1
10-1-02-2101-005	

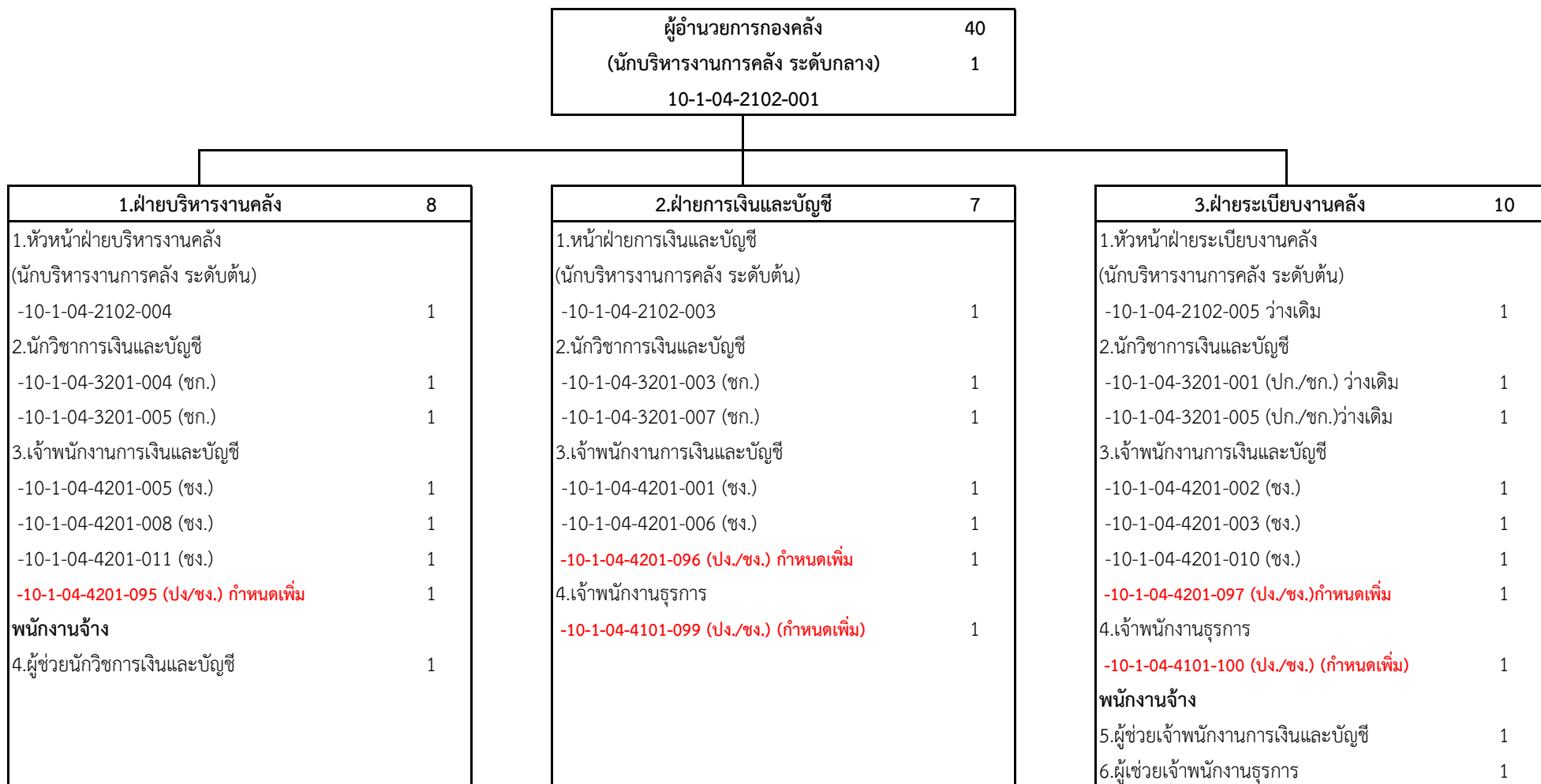
1.ฝ่ายกิจการสภา	23
1.หัวหน้าฝ่ายกิจการสภา (นักบริหารงานทั่วไป ระดับต้น)	1
10-1-02-2101-006 (1)	
2.นักจัดการงานทั่วไป	
-10-1-02-3101-006 (ปก.)	1
-10-1-02-3101-029 (ปก./ชก.)ว่างเดิม	1
3.เจ้าพนักงานธุรการ	
-10-1-02-4101-003 (ชง.)	1
-10-1-02-4101-006 (ปง./ชง.)ว่างเดิม	1
-10-1-02-4101-008(ปง.)	1
-10-1-02-4101-033(ชง.)	1
-10-1-02-4101-043(ชง.)	1
<b>พนักงานจ้าง</b>	
<b>4.ผู้ช่วยเจ้าพนักงานธุรการ (กำหนดเพิ่ม 1 อัตรา)</b>	<b>4</b>
5.พนักงานขับรถยนต์	9
6.คนงาน	2

2.ฝ่ายการประชุม	10
1.หัวหน้าฝ่ายการประชุม (นักบริหารงานทั่วไป ระดับต้น)	1
10-1-02-2101-007	
2.นักจัดการงานทั่วไป	
-10-1-02-3101-005 (ปก.)	1
3.เจ้าพนักงานธุรการ	
-10-1-02-4101-005 (ชง.)	1
-10-1-02-4101-010 (ปง.)	1
<b>พนักงานจ้าง</b>	
<b>4.ผู้ช่วยนักจัดการงานทั่วไป (กำหนดเพิ่ม)</b>	<b>1</b>
5.ผู้ช่วยเจ้าพนักงานธุรการ	1
6.คนงาน	2
7.คนงาน(ผู้พิการ)	2

3.ฝ่ายกิจการคณะผู้บริหาร	16
1.หัวหน้าฝ่ายกิจการคณะผู้บริหาร (นักบริหารงานทั่วไป ระดับต้น)	1
10-1-02-2101-008	
2.นักจัดการงานทั่วไป	
-10-1-02-3101-007 (ปก.)	1
<b>-10-1-02-3101-020 (ชก.) ตัดโอนตามภารกิจ</b>	<b>1</b>
<b>-10-1-02-3101-027 (ปก.) ตัดโอนตามภารกิจ</b>	<b>1</b>
<b>-10-1-02-3101-028 (ชก.) ตัดโอนตามภารกิจ</b>	<b>1</b>
<b>-10-1-02-3101-030 (ชก.) ตัดโอนตามภารกิจ</b>	<b>1</b>
3.เจ้าพนักงานธุรการ	
-10-1-02-4101-007 (ชง.)	1
-10-1-02-4101-009 (ปง.)	1
-10-1-02-4101-011 (ปง.)	1
<b>พนักงานจ้าง</b>	
<b>4.ผู้ช่วยนักจัดการงานทั่วไป (กำหนดเพิ่ม 1 อัตรา)</b>	<b>5</b>
<b>5.ผู้ช่วยเจ้าพนักงานธุรการ</b>	<b>1</b>
6.คนงาน	1

ระดับ	กลาง	ต้น	ชนพ.	ชนก./ชนพ.	ชพ.	ชก.	ปก.	ปก./ชก.	อส.	ชง.	ปง.	ปง./ชง.	ลูกจ้างประจำ	พจนง.ภารกิจ	พจนง.ทั่วไป	รวม
จำนวน	1	3				3	4	1		5	4	1		21	7	50

10.3. โครงสร้างองค์กร



10.3. โครงสร้างองค์กร(ต่อ)



4.ฝ่ายเร่งรัดและจัดเก็บรายได้	8
1.หัวหน้าฝ่ายเร่งรัดและจัดเก็บรายได้ (นักบริหารงานการคลัง ระดับต้น)	
-10-1-04-2102-002	1
2.นักวิชาการเงินและบัญชี	
-10-1-04-3201-009 (ปก.)	1
3.นักวิชาการจัดเก็บรายได้	
-10-1-04-3203-001 (ปก./ชก.)ว่างเดิม	1
4.เจ้าพนักงานการเงินและบัญชี	
-10-1-04-4201-002 (ชง.)	1
-10-1-04-4201-009 (ปง.)	1
<b>พนักงานจ้าง</b>	
5.ผู้เชี่ยวชาญด้านการจัดเก็บรายได้	1
6.ผู้ช่วยเจ้าพนักงานการเงินและบัญชี	1
7.พนักงานขับรถยนต์	1

5.ฝ่ายบำเหน็จบำนาญ(ว่างยุบ)	6
1.หัวหน้าฝ่ายบำเหน็จบำนาญ (นักบริหารงานการคลัง ระดับต้น)	
-10-1-04-2102-007	1
2.นักวิชาการเงินและบัญชี	
-10-1-04-3201-006 (ปก.)	1
-10-1-04-3201-008 (ชก.)	1
3.เจ้าพนักงานการเงินและบัญชี	
-10-1-04-4201-007 (ชง.)	1
-10-1-04-4201-017 (ชง.)	1
-10-1-04-4201-018 (ปง.)	1

ระดับ	กลาง	ต้น	ชนพ.	ชนก./ชนพ.	ชพ.	ชก.	ปก.	ปก./ชก.	อส.	ชง.	ปง.	ปง./ชง.	ลูกจ้างประจำ	พจนง.การกิจ	พจนง.ทั่วไป	รวม
จำนวน	1	5				5	2	3		11	2	5		6		40

10.4. โครงสร้างกองช่าง

ผู้อำนวยการกองช่าง	179
(นักบริหารงานช่าง ระดับกลาง)	1
10-1-05-2103-001	

1.ฝ่ายผังเมือง	31	2.ฝ่ายวิศวกรรมโยธา (ว่างยุบ)	16	3.ฝ่ายสาธารณสุขภิบาล	20
1.หัวหน้าฝ่ายผังเมือง (นักบริหารงานช่าง ระดับต้น)		1.หัวหน้าฝ่ายวิศวกรรมโยธา (นักบริหารงานช่าง ระดับต้น)		1.หัวหน้าฝ่ายสาธารณสุขภิบาล (นักบริหารงานช่าง ระดับต้น)	
-10-1-05-2103-005	1	-10-1-05-2103-007	1	-10-1-05-2103-006	1
2.นักจัดการงานทั่วไป		2.วิศวกรโยธา		2.นักจัดการงานทั่วไป	
-10-1-05-3101-013 (ชก.)	1	-10-1-05-3701-002 (ชก.)	1	-10-1-05-3101-010 (ชก.)	1
3.นักผังเมือง		-10-1-05-3701-004 (ปก./ชก.)ว่างเดิม	1	3.วิศวกรไฟฟ้า	
-10-1-05-3703-001 (ปก.)	1	-10-1-05-3701-005 (ปก./ชก.)ว่างเดิม	1	-10-1-05-3705-001 (ปก./ชก.)ว่างเดิม	1
4.นายช่างโยธา		3.สถาปนิก		4.นายช่างโยธา	
-10-1-05-4701-003 (ปง./ชง.)ว่างเดิม	1	-10-1-05-3702-001 (ปก./ชก.) ว่างเดิม	1	-10-1-05-4701-015 (อส.)	1
-10-1-05-4701-015 (ปง./ชง.)ว่างเดิม	1	4.นักจัดการงานทั่วไป		5.นายช่างไฟฟ้า	
5.นายช่างไฟฟ้า		-10-1-05-3101-012 (ชก.)	1	-10-1-05-4706-001 (ปง.)	1
-10-1-05-4706-002 (ปง.)	1	5.นายช่างโยธา		-10-1-05-4706-003 (ปง.)	1
<b>-10-1-05-4706-005 (ปง./ชง.)กำหนดเพิ่ม</b>	1	-10-1-05-4701-006 (ชง.)	1	-10-1-05-4706-004 (ปง./ชง.)ว่างเดิม	1
6.เจ้าพนักงานธุรการ		-10-1-05-4701-010 (ปง./ชง.)ว่างเดิม	1	<b>พนักงานจ้าง</b>	
-10-1-05-4101-022 (ชง.)	1	-10-1-05-4701-011 (ชง.)	1	6. ผู้ช่วยเจ้าพนักงานป้องกันและบรรเทาสาธารณภัย	2
<b>ลูกจ้างประจำ</b>		-10-1-05-4701-017 (ปง./ชง.)ว่างเดิม	1	7.ผู้ช่วยนายช่างไฟฟ้า	5
7.พนักงานขับเครื่องจักรกลขนาดกลาง (ยุบปี 68)	1	-10-1-05-4701-018 (ปง./ชง.)ว่างเดิม	1	8.พนักงานขับเครื่องจักรกลขนาดเบา	1
<b>พนักงานจ้าง</b>		<b>พนักงานจ้าง</b>		9.พนักงานขับเครื่องจักรกลขนาดกลาง	1
<b>8.พนักงานขับเครื่องจักรกลขนาดกลาง (กำหนดเพิ่มปี 68)</b>	1	6.ผู้ช่วยนายช่างโยธา	4	10.พนักงานขับรถยนต์	1
		7. ผู้ช่วยนักจัดการงานทั่วไป	1	11.พนักงานชุดเจาะบ่อบาดาล(ทักษะ)	1
				12.คนงาน	2

10.4. โครงสร้างกองช่าง (ต่อ)

ผู้อำนวยการกองช่าง  
(นักบริหารงานช่าง ระดับกลาง)  
10-1-05-2103-001

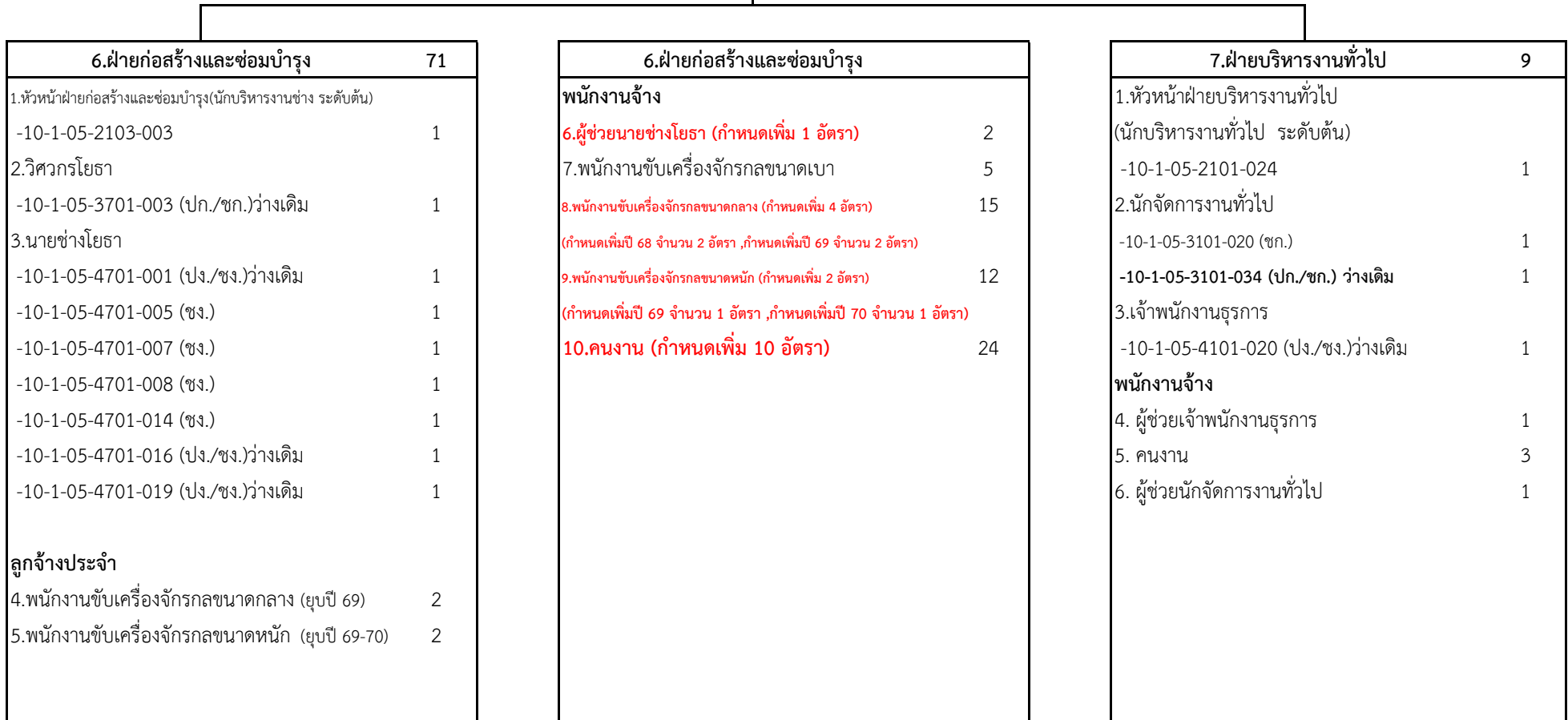
1.ฝ่ายผังเมือง (ต่อ)	
<b>พนักงานจ้าง</b>	
9.ผู้ช่วยนายช่างไฟฟ้า (กำหนดเพิ่ม 1 อัตรา)	1
10.คนสวน(ทักษะ)	1
11.ผู้ช่วยนายช่างไฟฟ้า(ทักษะ)	1
12.พนักงานขับรถยนต์ (กำหนดเพิ่ม)	1
13.คนงาน (กำหนดเพิ่ม 5 อัตรา)	6
14.คนสวน	4
15.คนงานเครื่องสูบน้ำ	2
16.คนสวน(ผู้พิการ)	5

4.ฝ่ายเครื่องจักรกล		12
1.หัวหน้าฝ่ายเครื่องจักรกล (นักบริหารงานช่าง ระดับต้น)		
-10-1-05-2103-004		1
2.วิศวกรเครื่องกล		
-10-1-05-3704-001 (ปก./ชก.)ว่างเดิม		1
3.นายช่างเครื่องกล		
-10-1-05-4705-002 (ปง./ชง.)		1
-10-1-05-4705-003 (ปง./ชง.)ว่างเดิม		1
-10-1-05-4705-004 (ปง./ชง.)ว่างเดิม		1
-10-1-05-4705-005 (ปง./ชง.)ว่างเดิม		1
-10-1-05-4705-006 (ปง.)		1
4. เจ้าพนักงานธุรการ ปง./ชง. (กำหนดเพิ่ม)		
-10-1-05-4101-101		1
ลูกจ้างประจำ		
5.พนักงานขับเครื่องจักรกลขนาดกลาง		1
<b>พนักงานจ้าง</b>		
6.ผู้ช่วยนายช่างเครื่องกล		2
7.คนงาน		1

5.ฝ่ายสำรวจและออกแบบ		19
1.หัวหน้าฝ่ายสำรวจและออกแบบ (นักบริหารงานช่าง ระดับต้น)		
-10-1-05-2103-002		1
2.วิศวกรโยธา		
-10-1-05-3701-001 (ปก./ชก.)ว่างเดิม		1
3.นายช่างโยธา		
-10-1-05-4701-002 (ปง./ชง.)ว่างเดิม		1
-10-1-05-4701-004 (อส.)		1
-10-1-05-4701-009 (ชง.)		1
-10-1-05-4701-013 (ปง.)		1
4.นายช่างสำรวจ		
-10-1-05-4703-001 (ปง./ชง.)ว่างเดิม		1
5. เจ้าพนักงานธุรการ ปง/ชง. (กำหนดเพิ่ม)		
-10-1-05-4101-102		1
<b>พนักงานจ้าง</b>		
6.ผู้ช่วยนักจัดการงานทั่วไป		1
7.ผู้ช่วยนายช่างเขียนแบบ		1
8.ผู้ช่วยนายช่างสำรวจ		1
9.ผู้ช่วยนายช่างโยธา (กำหนดเพิ่ม 2 อัตรา)		4
10.พนักงานขับรถยนต์		1
11.ผู้ช่วยนายช่างสำรวจ(ทักษะ)		1
12.คนงาน		1
13. ผู้ช่วยเจ้าพนักงานธุรการ (กำหนดเพิ่ม)		1

10.4. โครงสร้างกองช่าง (ต่อ)

ผู้อำนวยการกองช่าง  
(นักบริหารงานช่าง ระดับกลาง)  
10-1-05-2103-001



ระดับ	กลาง	ต้น	ชนพ.	ชนก./ชนพ.	ชพ.	ชก.	ปก.	ปก./ชก.	อส.	ชง.	ปง.	ปง./ชง.	ลูกจ้างประจำ	พนง.ภารกิจ	พนง.ทั่วไป	รวม
จำนวน	1	7				5	1	8	2	8	5	18	6	66	46	179

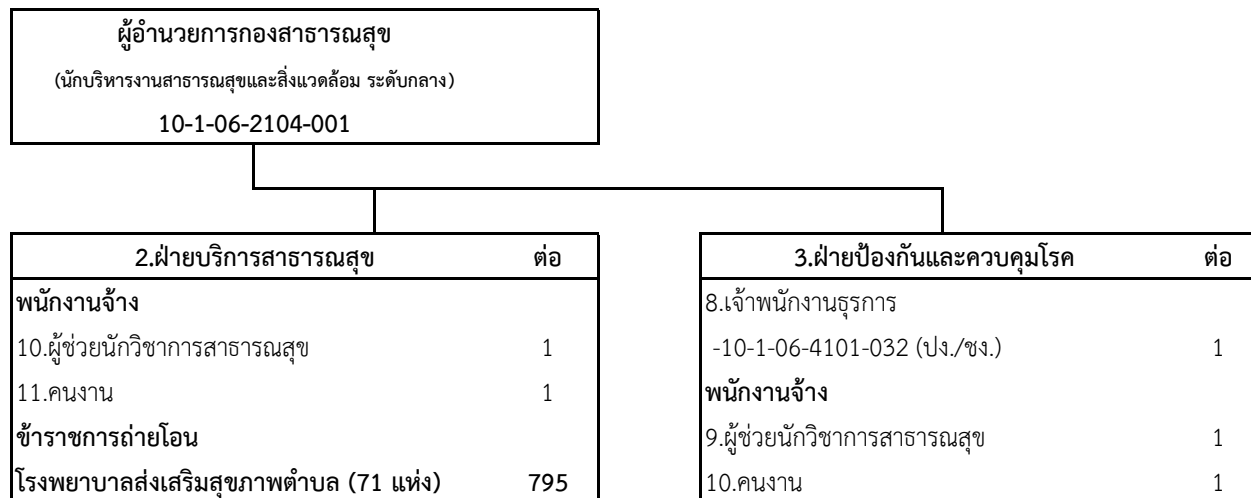


10.5 โครงสร้างกองสาธารณสุข

ผู้อำนวยการกองสาธารณสุข	32
(นักบริหารงานสาธารณสุขและสิ่งแวดล้อม ระดับกลาง)	1
10-1-06-2104-001	

1.ฝ่ายบริหารงานสาธารณสุข	7	2.ฝ่ายบริการสาธารณสุข	808	3.ฝ่ายป้องกันและควบคุมโรค	11
1.หัวหน้าฝ่ายบริหารงานสาธารณสุข (นักบริหารสาธารณสุขและสิ่งแวดล้อม ระดับต้น)		1.หัวหน้าฝ่ายบริการสาธารณสุข (นักบริหารสาธารณสุขและสิ่งแวดล้อม ระดับต้น)		1.หัวหน้าฝ่ายป้องกันและควบคุมโรค (นักบริหารสาธารณสุขและสิ่งแวดล้อม ระดับต้น)	
-10-1-06-2104-002	1	-10-1-06-2104-003	1	-10-1-06-2104-004	1
2.นักวิชาการสาธารณสุข		2.นักวิชาการสาธารณสุข		2.นักวิชาการสาธารณสุข	
-10-1-06-3601-002 (ชก.)	1	-10-1-06-3601-001 (ชก.)	1	-10-1-06-3601-003 (ชก.)	1
3.นักจัดการงานทั่วไป		-10-1-06-3601-241 (ปก.)	1	<b>3.นักวิชาการสุขาภิบาล</b>	
-10-1-06-3101-022 (ชก.)	1	3.นักกายภาพบำบัด		<b>-10-1-06-3606-001 (ปก./ชก.) เกลื้อ</b>	<b>1</b>
<b>4.เจ้าพนักงานสาธารณสุข</b>		-10-1-06-3603-001 (ปก./ชก.) ว่างเดิม	1	<b>นักวิชาการสาธารณสุข (ปก./ชก.)</b>	
<b>-10-1-06-4101-001 (ปง./ชง.) เกลื้อ</b>		4.พยาบาลวิชาชีพ		<b>-10-1-06-3101-272</b>	1
<b>นักวิชาการสาธารณสุข (ปก./ชก.)</b>		-10-1-06-3602-001 (ชก.)	1	4. นักจัดการงานทั่วไป	
<b>-10-1-06-3101-270</b>	1	-10-1-06-3602-002 (ชก.)	1	10-1-06-3101-026 (ปก.)	1
5.เจ้าพนักงานธุรการ		5.นักจัดการงานทั่วไป		5.พยาบาลวิชาชีพ	
-10-1-06-4101-029 (ปง.)	1	10-1-06-3101-025 (ปก.)	1	-10-1-06-3602-003 (ชก.)	1
<b>พนักงานจ้าง</b>		<b>6.ทันตแพทย์</b>		<b>-10-1-06-3602-220 (ปก./ชก.) กำหนดเพิ่ม</b>	1
6.พนักงานขับรถยนต์	1	<b>-10-1-06-3613-001 (ปก./ชก.) กำหนดเพิ่ม</b>	1	<b>6.นักวิชาการสิ่งแวดล้อม</b>	
7.คนงาน	1	<b>7.เภสัชกร</b>		<b>-10-1-06-3607-001 (ปก./ชก.) ตัดโอนตามภารกิจ</b>	<b>1</b>
		<b>-10-1-06-3612-024 (ปก./ชก.) กำหนดเพิ่ม</b>	1	<b>7.เจ้าพนักงานสาธารณสุข</b>	
		<b>8.นายแพทย์</b>		<b>-10-1-06-4601-002 (ปง./ชง.) เกลื้อ</b>	
		<b>-10-1-06-3615-001 (ปก./ชก.) กำหนดเพิ่ม</b>	1	<b>นักวิชาการสาธารณสุข ปก./ชก.</b>	
		<b>9.นักเทคนิคการแพทย์</b>		<b>-10-1-06-3101-271</b>	1
		<b>-10-1-06-3609-001 (ปก./ชก.) กำหนดเพิ่ม</b>	1		

10.5 โครงสร้างกองสาธารณสุข (ต่อ)



ระดับ	กลาง	ต้น	ชนพ.	ชนก./ชนพ.	ชพ.	ชก.	ปก.	ปก./ชก.	อส.	ชง.	ปง.	ปง./ชง.	ลูกจ้างประจำ	พจนง.ภารกิจ	พจนง.ทั่วไป	รวม
จำนวน	1	3				7	3	10			1	1	0	3	3	32

10.6. โครงสร้างกองยุทธศาสตร์และงบประมาณ

ผู้อำนวยการกองยุทธศาสตร์และงบประมาณ	44
(นักบริหารงานทั่วไป ระดับกลาง)	1
10-1-07-2101-009	

1.ฝ่ายนโยบายและแผนงาน	26	2.ฝ่ายงบประมาณ	9	3.ฝ่ายตรวจติดตามและประเมินผล	8
1.หัวหน้าฝ่ายนโยบายและแผนงาน (นักบริหารงานทั่วไป ระดับต้น)		1.หัวหน้าฝ่ายงบประมาณ (นักบริหารงานทั่วไป ระดับต้น)		1.หัวหน้าฝ่ายตรวจติดตามและประเมินผล (นักบริหารงานทั่วไป ระดับต้น)	
-10-1-07-2101-010	1	-10-1-07-2101-013	1	-10-1-07-2101-011	1
2.นักวิเคราะห์นโยบายและแผน		2.นักวิเคราะห์นโยบายและแผน		2.นักวิเคราะห์นโยบายและแผน	
-10-1-07-3103-001 (ปก./ชก.)ว่างเดิม	1	-10-1-07-3103-003 (ชก.)	1	-10-1-07-3103-002 (ชก.)	1
-10-1-07-3103-005 (ปก.)	1	-10-1-07-3103-006 (ชก.)	1	-10-1-07-3103-004 (ชก.)	1
-10-1-07-3103-007 (ปก.)	1	-10-1-07-3103-008 (ชก.)	1	<b>-10-1-07-3103-014 (ปก./ชก.) กำหนดเพิ่ม</b>	1
-10-1-07-3103-011 (ชก.)	1	-10-1-07-3103-013 (ปก./ชก.)ว่างเดิม	1	3.นักจัดการงานทั่วไป	
-10-1-07-3103-012 (ชก.)	1	3.เจ้าพนักงานธุรการ		-10-1-07-3101-009 (ปก.)	1
3.นักวิชาการคอมพิวเตอร์		-10-1-07-4101-012 (ปง.)	1	3.เจ้าพนักงานธุรการ	
-10-1-07-3106-001 (ปก.)	1	-10-1-07-4101-014 (ปง.)	1	-10-1-07-4101-016(ปง./ชง.) ว่างเดิม	1
-10-1-07-3106-002 (ชก.)	1	<b>พนักงานจ้าง</b>		<b>พนักงานจ้าง</b>	
4.นักประชาสัมพันธ์		4.ผู้ช่วยนักวิเคราะห์นโยบายและแผน	1	4.พนักงานขับรถยนต์	1
-10-1-07-3301-001 (ชก.)	1	<b>6.ผู้ช่วยเจ้าพนักงานธุรการ (กำหนดเพิ่ม)</b>	1	5.ผู้ช่วยนักวิเคราะห์นโยบายและแผน (กำหนดเพิ่ม)	1
5.เจ้าพนักงานธุรการ					
-10-1-07-4101-013 (ปง./ชง.) ว่างเดิม	1				
-10-1-07-4101-015 (ปง./ชง.)ว่างเดิม	1				
-10-1-07-4101-017 (ชง.)	1				
-10-1-07-4101-018 (ปง.)	1				
-10-1-07-4101-019 (ปง./ชง.) ว่างเดิม	1				

10.6. โครงสร้างกองยุทธศาสตร์และงบประมาณ (ต่อ)

ผู้อำนวยการกองยุทธศาสตร์และงบประมาณ  
(นักบริหารงานทั่วไป ระดับกลาง)  
10-1-07-2101-009

1.ฝ่ายนโยบายและแผนงาน (ต่อ)	
<b>พนักงานจ้าง</b>	
6.ผู้ช่วยนักวิเคราะห์นโยบายและแผน	2
7.ผู้ช่วยนักวิชาการคอมพิวเตอร์	4
8.ผู้ช่วยนักประชาสัมพันธ์	2
9.ผู้ช่วยเจ้าพนักงานธุรการ	1
10.ผู้ช่วยเจ้าพนักงานประชาสัมพันธ์	1
11.พนักงานวิทยุ	1
12.คนงาน	1

ระดับ	กลาง	ต้น	ชนพ.	ชนก./ชนพ.	ชพ.	ชก.	ปก.	ปก./ชก.	อส.	ชง.	ปง.	ปง./ชง.	ลูกจ้างประจำ	พจนง.ภารกิจ	พจนง.ทั่วไป	รวม
จำนวน	1	3				9	4	3		1	3	4		15	1	44

10.7 โครงสร้างกองการศึกษา ศาสนาและวัฒนธรรม

ผู้อำนวยการกองการศึกษา ศาสนาและวัฒนธรรม	65
(นักบริหารงานการศึกษา ระดับกลาง)	1
10-1-08-2107-001	

1.ฝ่ายบริหารการศึกษา	19
1.หัวหน้าฝ่ายบริหารการศึกษา (นักบริหารงานการศึกษา ระดับต้น)	
-10-1-08-2107-001	1
2.นักวิชาการศึกษา	
-10-1-08-3803-001 (ชก.)	1
-10-1-08-3803-002 (ชก.)	1
-10-1-08-3803-003 (ชก.)	1
3.นักจัดการงานทั่วไป	
-10-1-08-3101-015 (ปก.)	1
<b>-10-1-08-3101-037 (ปก./ชก.) กำหนดเพิ่ม</b>	1
4.เจ้าพนักงานธุรการ	
-10-1-08-4101-027 (พง./ชง.)	1
<b>พนักงานจ้าง</b>	
5.ผู้ช่วยครูผู้ช่วย	7
6.ผู้ช่วยนักวิชาการศึกษา	2
7.ผู้ช่วยนักจัดการงานทั่วไป	1
8.ผู้ช่วยเจ้าพนักงานธุรการ	1
9.พนักงานขับรถยนต์	1

2.ฝ่ายส่งเสริมการศึกษา ศาสนาและวัฒนธรรม	13
1.หัวหน้าฝ่ายส่งเสริมการศึกษา ศาสนาและวัฒนธรรม (นักบริหารงานการศึกษา ระดับต้น)	
-10-1-08-2107-003	1
2.นักวิเคราะห์นโยบายและแผน	
-10-1-08-3103-009 (ชก.)	1
-10-1-08-3103-010 (ชก.)	1
3.นักวิชาการศึกษา	
-10-1-08-3803-003 (ปก.)	1
-10-1-08-3803-005 (ปก.)	1
-10-1-08-3803-006 (ชก.)	1
4.นักจัดการงานทั่วไป	
-10-1-08-3101-014 (ชก.)	1
5.นักวิชาการคอมพิวเตอร์	
<b>-10-1-08-3106-004(ปก./ชก.)กำหนดเพิ่ม</b>	1
<b>-10-1-08-3106-005(ปก./ชก.)กำหนดเพิ่ม</b>	1
6.เจ้าพนักงานธุรการ	
-10-1-08-4101-024 (พง.)	1
-10-1-08-4101-025 (ชง.)	1
<b>พนักงานจ้าง</b>	
<b>7.ผู้ช่วยนักวิชาการคอมพิวเตอร์ (กำหนดเพิ่ม)</b>	<b>2</b>

3.ฝ่ายส่งเสริมกีฬาและนันทนาการ	20
1.หัวหน้าฝ่ายส่งเสริมกีฬาและนันทนาการ (นักบริหารงานการศึกษา ระดับต้น)	
-10-1-08-2107-004	1
2.นักสันทนาการ	
-10-1-08-3608-001 (ปก.)	1
3.เจ้าพนักงานธุรการ	
-10-1-08-4101-026 (พง./ชง.) ว่างเดิม	1
<b>พนักงานจ้าง</b>	
4.ผู้ช่วยนักสันทนาการ	1
5.ครูอาสาพัฒนากีฬา(เงินอุดหนุน)	2
6.ผู้ช่วยเจ้าพนักงานธุรการ(เงินอุดหนุน)	1
7.คนสวน(ทักษะ)	1
8.คนงาน(เงินอุดหนุน)	3
<b>9.คนงาน (กำหนดเพิ่ม 5 อัตรา)</b>	<b>9</b>

10.7 โครงสร้างกองการศึกษา ศาสนาและวัฒนธรรม (ต่อ)

ผู้อำนวยการกองการศึกษา ศาสนาและวัฒนธรรม  
(นักบริหารงานการศึกษา ระดับกลาง)  
10-1-08-2107-001

4.หน่วยศึกษานิเทศก์	9
1.ศึกษานิเทศก์	
-10-1-08-3811-001 (ว่างเต็ม)	1
-10-1-08-3811-002 (ชนพ.)	1
-10-1-08-3811-003 (ชนพ.)	1
-10-1-08-3811-004 (ว่างเต็ม)	1
-10-1-08-3811-005 (ชนพ.)	1
-10-1-08-3811-006 (ว่างเต็ม)	1
-10-1-08-3811-007 (ว่างเต็ม)	1
<b>2.นักจัดการงานทั่วไป</b>	
<b>-10-1-08-3101-038 (ปก./ชก.) กำหนดเพิ่ม</b>	<b>1</b>
2.เจ้าพนักงานธุรการ	
-10-1-08-4101-023 (ปง.)	1

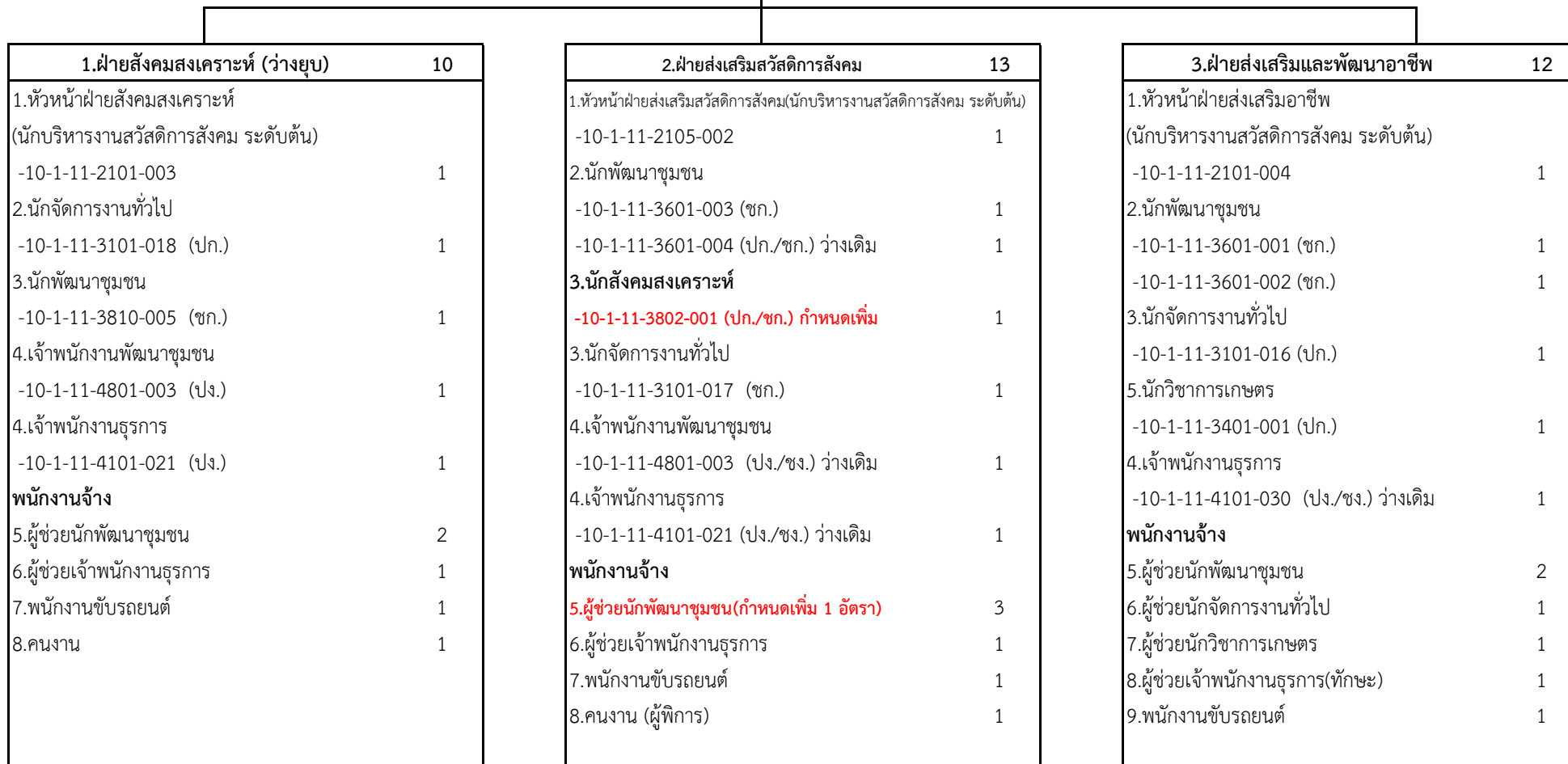
2.ฝ่ายส่งเสริมการศึกษา ศาสนาและวัฒนธรรม(ต่อ)	3
พนักงานจ้าง (ต่อ)	
9.ผู้ช่วยนักวิชาการศึกษา	2
10.ผู้ช่วยเจ้าพนักงานธุรการ	1

โรงเรียนสังกัดองค์การบริหารส่วนจังหวัดชัยภูมิ				
จำนวน	26	แห่ง	896	อัตรา

ระดับ	กลาง	ต้น	ชนพ.	ชนก./ชนพ.	ชพ.	ชก.	ปก.	ปก./ชก.	อส.	ชง.	ปง.	ปง./ชง.	ลูกจ้างประจำ	พนง.ภารกิจ	พนง.ทั่วไป	รวม
จำนวน	1	3	3	4		7	4	4		1	2	2		22	12	65

10.8 โครงสร้างกองสวัสดิการสังคม

ผู้อำนวยการกองสวัสดิการสังคม	36
(นักบริหารงานสวัสดิการสังคม ระดับกลาง)	1
10-1-08-2107-001	



ระดับ	กลาง	ต้น	ชนพ.	ชนก./ชนพ.	ชพ.	ชก.	ปก.	ปก./ชก.	อส.	ชง.	ปง.	ปง./ชง.	ลูกจ้างประจำ	พจนง.ภารกิจ	พจนง.ทั่วไป	รวม
จำนวน	1	3				5	3	2			2	3		15	2	36

10.9 โครงสร้างกองพัสดุและทรัพย์สิน

ผู้อำนวยการกองพัสดุและทรัพย์สิน	26
(นักบริหารงานการคลัง ระดับกลาง)	1
10-1-21-2102-008	

<b>1.ฝ่ายจัดหาพัสดุ</b>	<b>16</b>
1.หัวหน้าฝ่ายจัดหาพัสดุ (นักบริหารงานการคลัง ระดับต้น)	
-10-1-21-2102-010	1
2.นักวิชาการพัสดุ	
-10-1-21-3204-001 (ชก.)	1
3.เจ้าพนักงานการเงินและบัญชี	
-10-1-21-4201-023 (ปง./ชง.)	1
-10-1-21-4201-024 (ปง.)	1
4.เจ้าพนักงานพัสดุ	
-10-1-21-4203-001 (ชง.)	1
-10-1-21-4203-002 (ชง.)	1
-10-1-21-4203-003 (ชง.)	1
-10-1-21-4203-004 (ชง.)	1
-10-1-21-4203-006 (ปง.)	1
-10-1-21-4203-007 (ปง.)	1
-10-1-21-4203-008 (ปง.)	1
5.เจ้าพนักงานธุรการ	
-10-1-21-4101-035 (ปง.)	1
<b>พนักงานจ้าง</b>	
6.ผู้ช่วยเจ้าพนักงานการเงินและบัญชี	1
7.ผู้ช่วยเจ้าพนักงานพัสดุ	2
8.พนักงานขับรถยนต์	1

<b>2.ฝ่ายทะเบียนพัสดุและทรัพย์สิน</b>	<b>9</b>
1.หัวหน้าฝ่ายจัดหาพัสดุ (นักบริหารงานการคลัง ระดับต้น)	
-10-1-21-2102-009	1
2.นักวิชาการเงินและบัญชี	
-10-1-21-3201-011 (ชก.)	1
3.นักวิชาการพัสดุ	
-10-1-21-3204-002 (ปก.)	1
4.เจ้าพนักงานพัสดุ	
-10-1-21-4203-005 (ปง.)	1
-10-1-21-4203-009 (ปง.)	1
3.เจ้าพนักงานการเงินและบัญชี	
-10-1-21-4201-022 (ปง.)	1
4.เจ้าพนักงานธุรการ	
-10-1-21-4101-034 (ปง.)	1
<b>พนักงานจ้าง</b>	
6.ผู้ช่วยเจ้าพนักงานการเงินและบัญชี	1
7.ผู้ช่วยเจ้าพนักงานธุรการ	1

ระดับ	กลาง	ต้น	ชนพ.	ชนก./ชนพ.	ชพ.	ชก.	ปก.	ปก./ชก.	อส.	ชง.	ปง.	ปง./ชง.	ลูกจ้างประจำ	พจนง.ภารกิจ	พจนง.ทั่วไป	รวม
จำนวน	1	2				2	1			4	9	1	0	6	0	26



10.10 โครงสร้างกองการเจ้าหน้าที่

ผู้อำนวยการกองการเจ้าหน้าที่	34
(นักบริหารงานทั่วไป ระดับกลาง)	1
10-1-29-2101-020	

1. ฝ่ายสรรหาและบรรจุแต่งตั้ง		2. ฝ่ายส่งเสริมและพัฒนาบุคลากร		3. ฝ่ายวินัยและส่งเสริมคุณธรรม	
	11		14		8
1.หัวหน้าฝ่ายสรรหาและบรรจุแต่งตั้ง (นักบริหารงานทั่วไป ระดับต้น)		1.หัวหน้าฝ่ายสรรหาและบรรจุแต่งตั้ง(นักบริหารงานทั่วไป ระดับต้น)		1.หัวหน้าฝ่ายวินัยและส่งเสริมคุณธรรม (นักบริหารงานทั่วไป ระดับต้น)	
-10-1-29-2101-021	1	-10-1-29-2101-022	1	-10-1-29-2101-023	1
2.นักทรัพยากรบุคคล		2.นักทรัพยากรบุคคล		2.นิติกร	
-10-1-29-3102-001 (ชก.)	1	-10-1-29-3102-003 (ปก./ชก.) ว่างเดิม	1	-10-1-29-3105-003 (ปก.)	1
-10-1-29-3102-002 (ชก.)	1	-10-1-29-3102-004 (ชก.)	1	-10-1-29-3105-004 (ปก.)	1
-10-1-29-3102-009 (ปก./ชก.) กำหนดเพิ่ม	2	-10-1-29-3102-005 (ปก.)	1	-10-1-29-3105-005 (ชพ.)	1
3.นักจัดการงานทั่วไป		-10-1-29-3102-006 (ปก.)	1	-10-1-29-3105-006 (ปก.)	1
-10-1-29-3101-024 (ปก.)	1	-10-1-29-3102-007 (ปก.)	1	3. นักจัดการงานทั่วไป	
4.นักวิชาการคอมพิวเตอร์		-10-1-29-3102-008 (ชก.)	1	-10-1-29-3101-031 (ปก.)	1
-10-1-29-3106-003 (ปก.)	1	3.นักจัดการงานทั่วไป		4.เจ้าพนักงานธุรการ	
5.เจ้าพนักงานธุรการ		-10-1-29-3101-019 (ชก.)	1	-10-1-29-4101-040 (ปง./ชง.)	1
-10-1-29-4101-036 (ชง.)	1	4.เจ้าพนักงานธุรการ		พนักงานจ้าง	
-10-1-29-4101-037 (ปง./ชง.)	1	-10-1-29-4101-039 (ปง./ชง.) เกลี่ย		5.ผู้ช่วยเจ้าพนักงานธุรการ(ทักษะ)	1
พนักงานจ้าง		นักจัดการงานทั่วไป			
-ผู้ช่วยเจ้าพนักงานธุรการ	1	-10-1-29-3101-036 (ปก./ชก.)	1		
-คนงาน	1	พนักงานจ้าง			
		5.ผู้ช่วยนักทรัพยากรบุคคล	1		
		6.ผู้ช่วยเจ้าพนักงานธุรการ	1		
		7.พนักงานขับรถยนต์	1		
		8.ผู้ช่วยนักจัดการงานทั่วไป (กำหนดเพิ่ม)	1		
		9.คนงาน(ผู้ฝึกการ)	1		

ระดับ	กลาง	ต้น	ชนพ.	ชนก./ชนพ.	ชพ.	ชก.	ปก.	ปก./ชก.	อส.	ชง.	ปง.	ปง./ชง.	ลูกจ้างประจำ	พจน.ภารกิจ	พจน.ทั่วไป	รวม
จำนวน	1	3			1	5	9	5		1		1	0	6	2	34

10.11. โครงสร้างหน่วยตรวจสอบภายใน

หน่วยตรวจสอบภายใน	12
1.นักวิชาการตรวจสอบภายใน	
-10-1-12-3205-001 (ปก./ชก.)	1
-10-1-12-3205-002 (ชก.)	1
-10-1-12-3205-003 (ชก.)	1
-10-1-12-3205-004 (ปก.)	1
-10-1-12-3205-005 (ปก.)	1
-10-1-12-3205-006 (ปก./ชก.)กำหนดเพิ่ม	1
-10-1-12-3205-007 (ปก./ชก.)กำหนดเพิ่ม	1
2.นักวิชาการเงินและบัญชี	
-10-1-12-3201-010 (ชก.)	1
3.นักจัดการงานทั่วไป	
-10-1-12-3101-025 (ปก./ชก.)	1
4.เจ้าพนักงานการเงินและบัญชี	
-10-1-12-4201-020 (ปง./ชง.)	1
5.เจ้าพนักงานธุรการ	
-10-1-12-4101-028 (ชง.)	1
<b>พนักงานจ้าง</b>	
6.พนักงานขับรถยนต์	1

ระดับ	กลาง	ต้น	ชนพ.	ชนก./ชนพ.	ชพ.	ชก.	ปก.	ปก./ชก.	อส.	ชง.	ปง.	ปง./ชง.	ลูกจ้างประจำ	พนง.ภารกิจ	พนง.ทั่วไป	รวม
จำนวน						3	2	4		1		1	0	1		12